

Hoe maken we samen Eindhoven groener?

Afdeling Klimaatadaptatie

Alex van Hooff en Linda van Driel



EINDHOVEN

Programma

1. Waarom meer groen?

2. Wat doet gemeente Eindhoven?

2a. Omgevingsvisie

2b. groenplan centrum en Upside park

2c. NNE

2d. Rekentool klimaatopgave 2.0

2e. WKA

3. Wat kunt u als bewoner doen?

3a. In de tuin

3b. Subsidies



Waarom meer groen?



Eindhoven wordt klimaatneutraal



Ons klimaat verandert. Zomers worden warmer en droger, winters worden natter en het aantal weersextremen neemt toe. Eindhoven werkt aan een stad die stevig bijdraagt aan het tegengaan van de klimaatverandering én bestand is tegen de weersveranderingen. De aanpak van klimaatverandering draagt bij aan een groene, fijne stad om in te wonen en te leven. We houden bij nieuwe ontwikkelingen rekening met het veranderende klimaat en richten de stad klimaatadaptief en klimaatrobuust in. Water en bodem zijn hierbij leidend.

Eindhoven streeft ernaar om in 2050 klimaatneutraal te zijn. We zetten stevig in op de energie- en warmtetransitie. Daarnaast zetten we in op een circulaire economie.



Eindhoven vergroent en wordt gezonder met oog voor mens en dier



Eindhoven is de groenste stad van de vijf grote steden. Het groen draagt bij aan identiteit, klimaatadaptatie, biodiversiteit en gezondheid. Eindhoven zet in op een gezonde en groene woon- en leefomgeving met groene gebieden, meer biodiversiteit, ruimte voor klimaatadaptatie, voldoende sportvoorzieningen en een aantrekkelijke openbare ruimte die uitnodigt om te ontmoeten en bewegen.

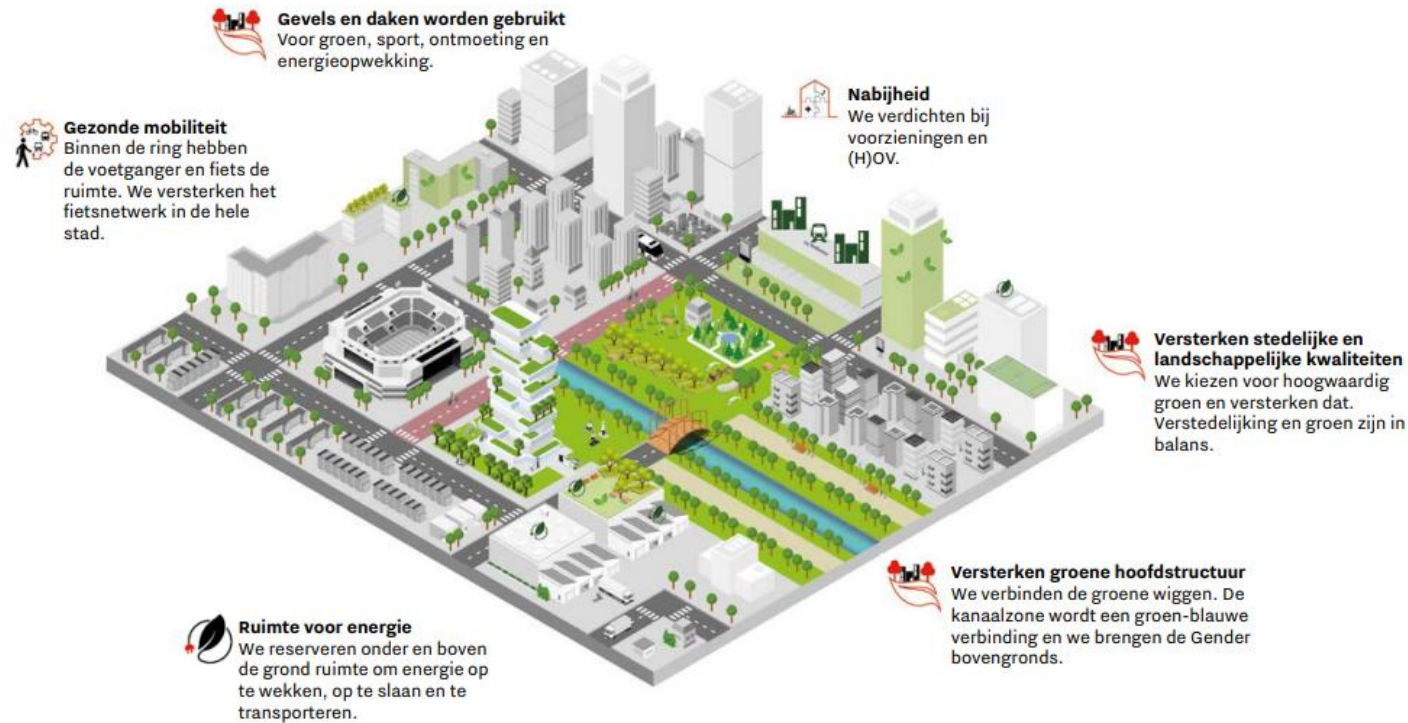
We benutten de stedelijke verdichting om de stad voor mens, dier en natuur gezonder te maken. Verdichten en vergroenen gaan hand in hand. Voor iedere nieuwe woning voegen we nieuw groen toe. Dit doen we gezondheidsbevorderend én gezondheidsbeschermend. We zorgen voor een sterk groen-blauw netwerk waarbij bodem en water sturend zijn. We versterken de bestaande groenstructuren en leggen nieuw groen aan. Hierbij leggen we de nadruk op het versterken en verbinden van de bestaande groenstructuren en het vergroenen binnen de ring en in groenarme gebieden.

Omgevingsvisie Eindhoven – stedelijke opgaven

Wat doet gemeente Eindhoven?

Omgevingsvisie

Eindhoven als toekomstbestendige stad:
een klimaatadaptieve, gezonde, biodiverse en duurzame stad.



GROENPLAN CENTRUM EINDHOVEN

UITWERKING GROENBELEIDSPAN VOOR
EEN GROENER CENTRUM VAN EINDHOVEN

24 FEBRUARI 2022



EINDHOVEN



EINDHOVEN

Upside Park



Wat doet gemeente Eindhoven

Natuur Netwerk Eindhoven

5.5 Missing links in de EVZ

Beschrijving

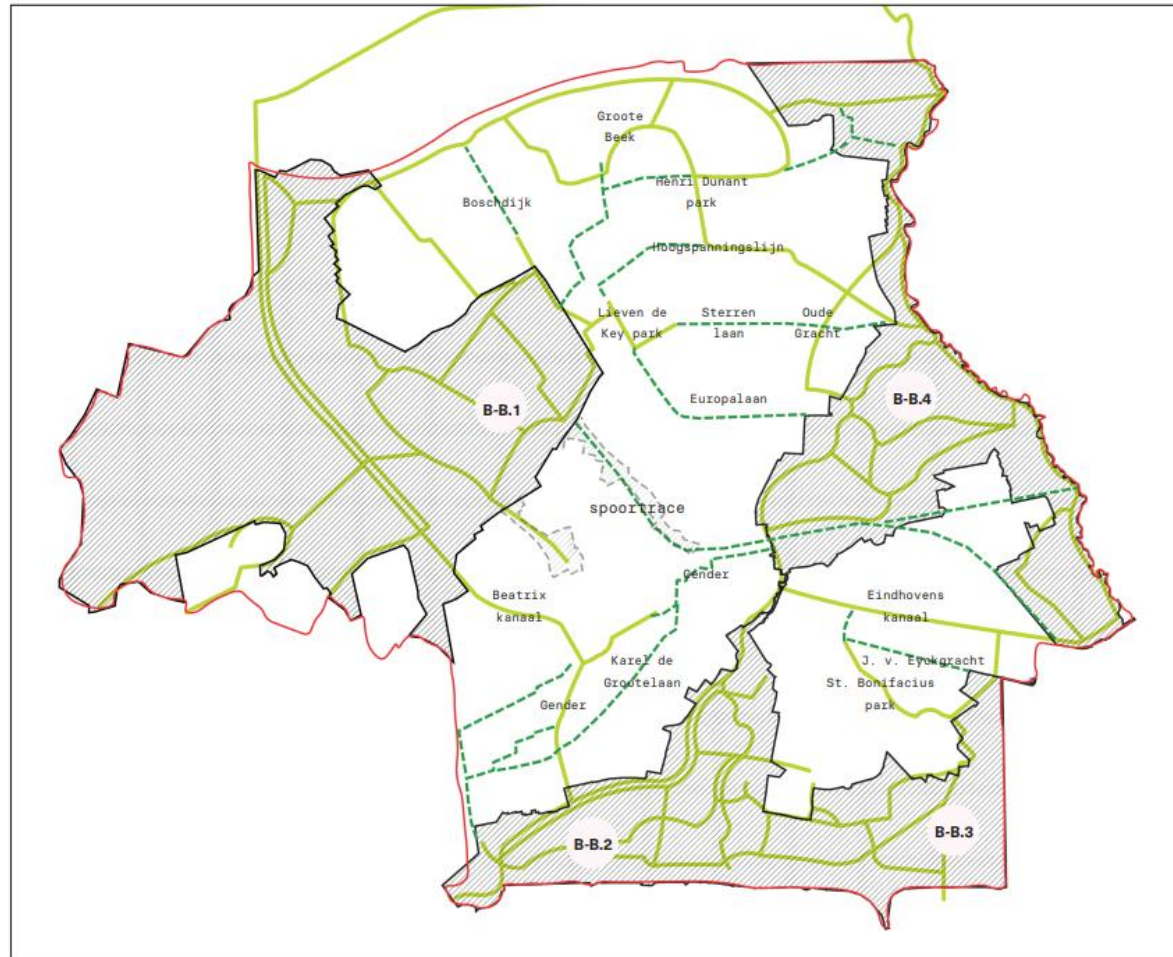
In de huidige situatie zijn veel van de ecologische verbindingen in de wiggen gelegen. Enkele verbindingen in de stad worden gevormd door waterlichamen of stadsparken.

De wiggen zijn hierdoor binnen de stad maar beperkt met elkaar verbonden. In noord-zuid richting verzorgt de Dommel de connectie tussen buitengebied-biotop B-B.2 en B-B.4, maar deze wordt sterk vernauwd in het centrum.

De Gender is in de loop van de tijd ondergronds gebracht, maar heeft potentie om weer naar boven gehaald te worden en zo de stedelijke EVZ af te maken en de Gender te verbinden aan buitengebied-biotop B-B.4.

Daarnaast zijn er, met name in bloemblaad Woensel, beperkte mogelijkheden in west-oost richting, tussen buitengebied biotop B-B.1 en B-B.4. Door de brede profielen in dit stadsdeel, met veel ruimte voor groen, ligt hier een potentie om verbindingen te versterken. Mogelijke links:

- het spoortrace
- de hoogspanningslijn
- de Boschdijk
- vervolg Groote Beek
- Sterrenlaan
- Europalaan
- Karel de Grootelaan





Wat doet gemeente Eindhoven Voor ontwikkelaars: de Rekentool Klimaatopgave



STAP 1

Kerngegevens plangebied



STAP 2

Invulling plangebied



STAP 3

Download en stuur mee



Gebiedseigenschappen

+

Bouweigenschappen

=

Omvang groen- en wateropgave



Groen- en wateropgave vullen:

- Maaiveld (wadi's, tuinen, bomen)
- Dak (groene daken)
- Gevel (groene gevels, nestplaatsen)
- Overig (hergebruik of kratten)

Hoogwaardig groen/water bonus

Laagwaardig groen/water malus



Samenvatting

**Onderdeel van de
aanvraag
omgevingsvergunning
/BOPA**

Voorbeelden beloningsfactoren



simpel

0,7



basis

0,9



gewenst

1,1

Voorbeelden beloningsfactoren



0,9

simpel



1,1

basis



1,3

gewenst

An architectural rendering of a modern urban courtyard. The scene is filled with brick buildings, some featuring green walls and balconies. People are seen walking, pushing a stroller, and sitting at a table. The courtyard is landscaped with various plants and flowers. A bright sun is visible in the upper left, casting a glow over the scene.

<https://rekentool.eindhovenduurzaam.nl/>



EINDHOVEN

Wat doet gemeente Eindhoven – WKA

WATER- EN KLIMAATADAPTATIE AANPAK (WKA)

Gemeente Eindhoven 2023 – 2026
Water als waarde voor een leefbare
en gezonde stad



[Link: Groen en water in Eindhoven](#)



Wat kunt u als bewoner doen?

Inspiratie voor thuis



EINDHOVEN

Inspiratie voor thuis - links

[Eindhoven Duurzaam](#) : o.a. groensubsidies, wat kun je zelf doen etc. Binnenkort: tuincoaches!

[Groen in Eindhoven | Gemeente Eindhoven](#): o.a. groenbeleidsplan en kansenkaart biodiversiteit

[2020-02-10-webversie-inspiratieboek vergroenen binnenstad \(2\).pdf](#)

[Home — Eindhoven Open Data](#) : o.a. info over bomen, openbaar groen etc

[Home – IVN](#)

[Stadsboswachters \(jong en oud\) gevraagd – Dommelse Kracht](#)

[Home | Trefpunt Groen Eindhoven](#)

[Vele Groene Handen – Meer groen door samen doen](#)

OP NAAR EEN GROEN(ER) EINDHOVEN

DOE MEE!



EINDHOVEN

Inspiratie voor thuis - De 40 van 040

VASTE PLANTEN VAN HIER

VOOR MEER BIODIVERSITEIT IN EINDHOVEN

- Inheemse vaste planten die in en rondom Eindhoven voorkomen
- Steedsjarige bloemen die elk jaar weer tevoorschyn komen
- Goed toepasbaar in openbaar groen, straten en in tuinen, bijvoorbeeld in een bloemborder
- Te koop in potten (vaak eetzoemgebonden) en als zaden, bij bepaalde tuincentra en online

Stamdruk: ● zonnig ● half zonnig ● schaduw

Toerent: ☹️ bestand tegen natte periodes ☺️ bestand tegen droge periodes

Wortelgebied: 🌱

Hoogte: 📏 gemiddelde hoogte, afhankelijk van standplaats en bodem

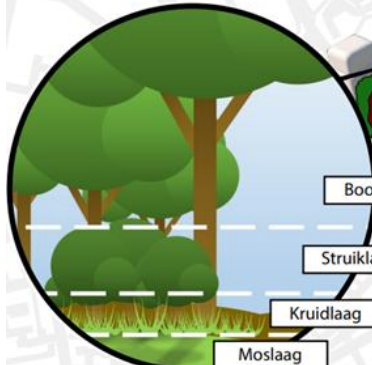
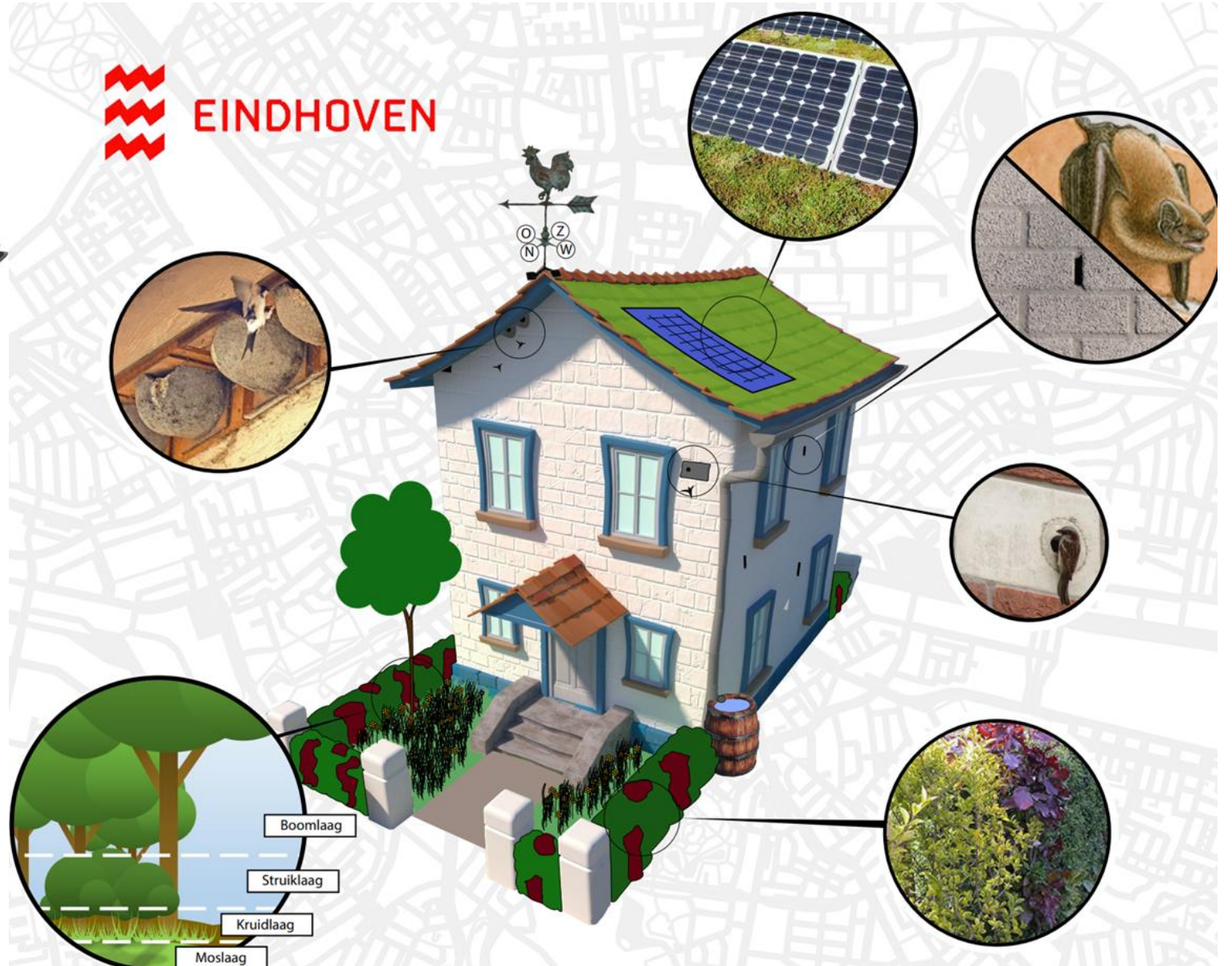
EINDHOVEN

Zie: [40 van 040](#) | Eindhovenduurzaam

Inspiratie voor thuis – natuurinclusief



EINDHOVEN



Subsidie

- Uitgevoerd na 1-1-2019
- Eigenaar van het oppervlak
- Foto's voor en na!
- Niet eerder subsidie ontvangen
- 10 jaar in stand houden
- De oppervlakte betreft een bestaand terrein (minimaal vijf jaar



Groensubsidie aanvragen

GROENSUBSIDIE AANVRAGEN



Alleen samen kunnen we Eindhoven beter bestand maken tegen de steeds vaker voorkomende hoosbuien en langdurige droge en hete periodes. Ben jij eigenaar van een minimaal vijf jaar oude woning of (bedrijfs)pand in Eindhoven en wil jij bijdragen aan een groene, koele en waterveilige stad? Dan is het mogelijk om dit met subsidie op drie manieren te doen. Deze subsidie wordt beschikbaar gesteld door gemeente Eindhoven en Waterschap De Dommel.

Waarom regenwater opvangen?	+
1. Tegels eruit, groen erin	+
2. Aanleggen van duurzaam groen dak	+
3. Afkoppelen van de riolering	+

Stap voor stap

1. Bepaal welke duurzame stappen je wilt ondernemen
2. Kijk of je in aanmerking komt voor de subsidie
3. Vraag indien van toepassing (subsidie > €5000,-) een voorschot aan
4. Ga aan de slag
5. Vraag de subsidie aan
6. Je hoort zo spoedig mogelijk, uiterlijk binnen 8 weken, van ons

Tegels eruit groen erin subsidie

- Minimaal 20 m²
- De tegels moeten vervangen worden door levend groen, niet door grind of andere halfverharding.

Groen dak subsidie

- Minimaal 10 m²
- Je voldoet aan de waterbergingsnorm. Dit is 30 liter per m² voor een groen dak. Zorg ervoor dat je de waterbergingsnorm kunt aantonen. Bijvoorbeeld op de factuur van je leverancier.

Afkoppelen + subsidie + regenton

- Minimaal 20 m²
- 20 liter/m² voor afkoppelen van de riolering
- Regenton alleen niet voldoende, dit kan bijvoorbeeld door een infiltratievoorziening eraan te koppelen
 - Kraan op de regenton en zo laten afstromen *of* opvangen in een IBC tank

Vele Groene Handen

- Voor gezamenlijke buurtacties/ straatacties zoals vandaag!



